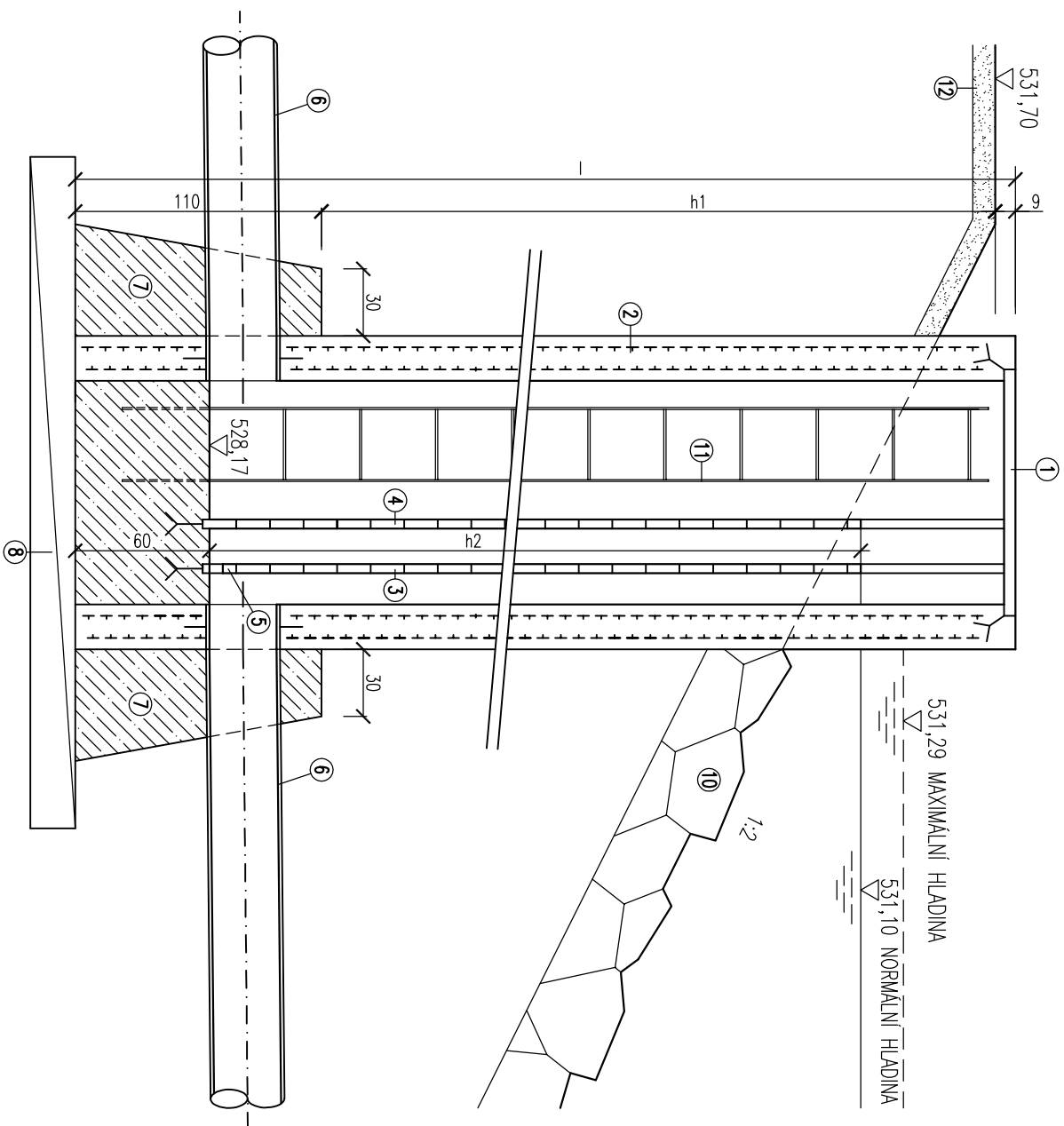


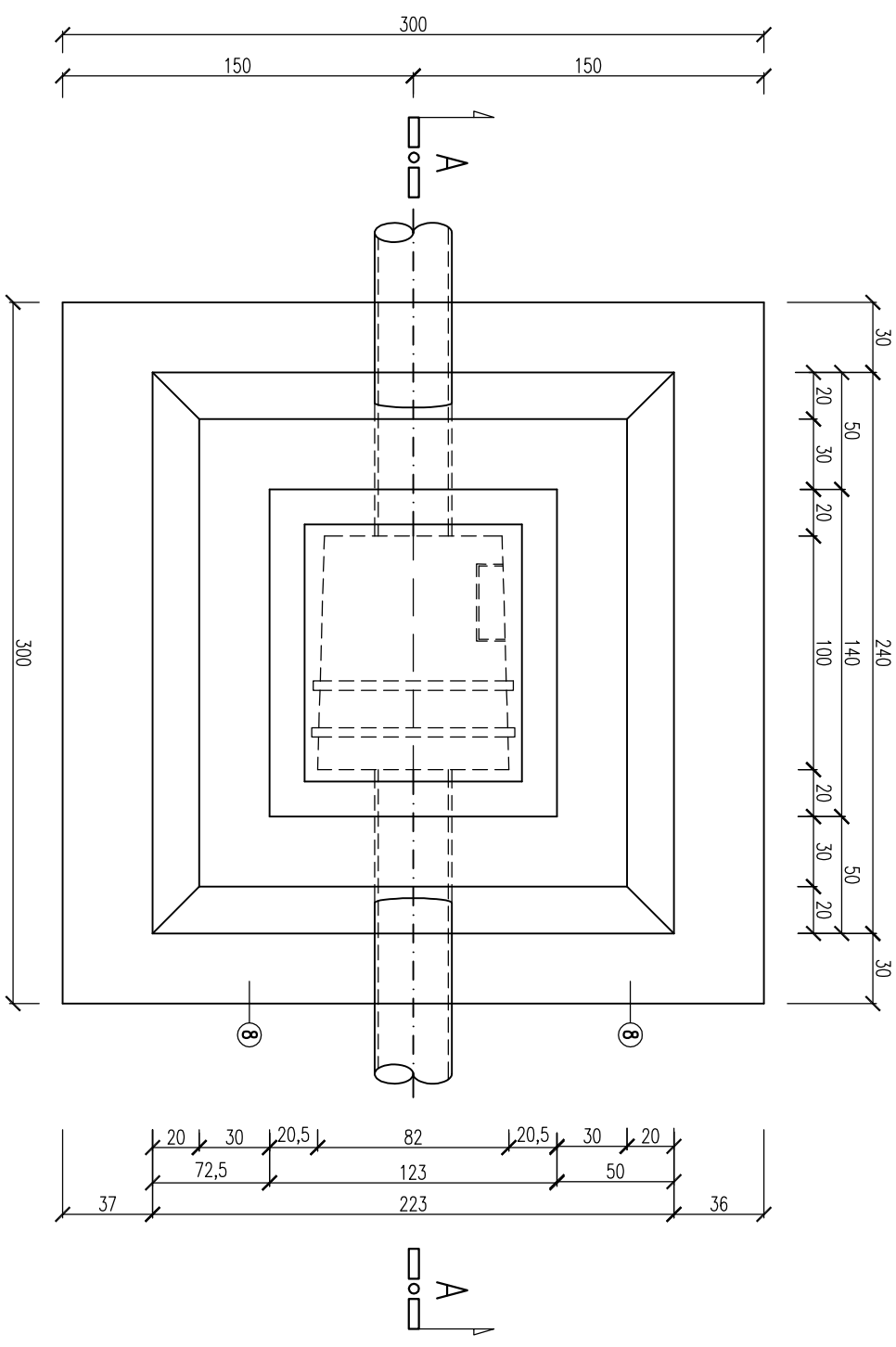
## ŘEZ A-A



LEGENDA :

- ① UZAMKATELNÝ OCELOVÝ POKLOP S KAMEN 930x1100 mm
- ② ŽELEZOBETONOVÝ PREFABRIKOVANÝ POŽERÁK VNITŘ. ROZM. 800x1000 mm
- ③ 1. DLUŽOVÁ STĚNA Z FOŠEN tl. 4 cm
- ④ 2. DLUŽOVÁ STĚNA Z FOŠEN tl. 4 cm
- ⑤ DŘEVĚNÁ DLUŽ – FOŠNA tl. 4 cm, š. 85 cm, v. 15 cm (1x) S OTVOREM PRO ZACHOVÁNÍ MIN. ZÚSTATKOVÉHO PRŮTOKU Q330
- ⑥ ODTOKOVÉ POTRUBÍ – PP DUTÉ ŽEBRO D340/300 SN 12
- ⑦ OBETONOVÁNÍ POŽERÁKU VODOST. BET. tř. C25/30
- ⑧ SILNIČNÍ PANEĽ 300x150x21.5 cm (2 ks)
- ⑨ ZPĚTNÉ OHUMUSOVÁNÍ A OSETÍ V TLOUŠTČE 10 cm
- ⑩ OPEVNĚNÍ HRÁZE KAMEN. POHOZEM V TLOUŠTČE 30 cm S UROVNĚNÍM LÍCE
- ⑪ KOVOVÝ ŽEBŘÍK (SOUČÁST VÝROBKU OD VÝROBCE)
- ⑫ OHUMUSOVÁNÍ A OSETÍ V tl. 10 cm

PUDORYS



## TABULKA POŽERÁKU

OZN.	DL. POŽER. I (m)	h1 (m)	h2 (m)	POTRUBÍ DN
P	4,30	3,11	2,93	300

# Poznámka

1. NA VODOSTAINEBNÍ KONSTRUKCE POUŽIT BETON C25/30-XF3-CI 0,20-D<sub>max</sub>16-S3 ODPovídající NORMĚ ČSN EN 206-1 – Z3
2. PŘI NAPOUŠTĚNÍ NÁDRŽE JE DO PRVNÍ DLUŽOVÉ STĚNY, JAKO PRVNÍ UMÍSTĚNA DLUŽ S OTVOREM PRO ZACHOVÁNÍ MINIMÁLNÍHO ZÚSTATKOVÉHO PRÚTOKU Q330. PRÚTOK NAD TOTO MNOŽSTVÍ JE AKUMULOVÁN V NÁDRŽI. DLUŽE DO DRUHÉ STĚNY JSOU PŘÍDÁNY AŽ V OKAMŽIKU KDY VODA ZÁČNE PŘEPADAT PŘES DLUŽE V PRVNÍ DLUŽOVÉ STĚNĚ.

VYPRACOVANÝ R. ŠKAPA	ZODPOVĚDNÝ PROJEKTANT ING. Z. HEJTMAN	<b>Ing. Zdeněk Hejtmán</b> Polického nám. 3/1 380 01 Dačice IČO : 102 91 121
INVESTOR : Obec Běňovice Běňovice 7, 380 01 Dačice		
AKCE : Rybník "V Dálce", k.ú. Běňovice--odborněný, sanace hráze a praveho břehu a obnova funkčních objektů	DATUM : 12--2022 MĚŘÍTKO : 1:30 FORMÁT : 2x A4 ZAK. Č. : 13/2022	
OBJEKT : DOKUMENTACE OBJEKTŮ A TECHNICKÝ A TECHNOLOGICKÝCH ZAŘÍZENÍ OBSAH : POŽERÁK	Č. VYKRESU : ČÁST : Č. KOPIE :	9. D.